



【成果・効果】 レジリエンス・持続可能性の向上



流域の内発的発展

- ・新たな取り組み
- ・新たな関係性の構築
- ・ライフスタイルの改善

共感力の向上

～プログラム参加者～
宮古市、盛岡市、山田町、大槌町、品川区、大田区、港区の小中学生ならびに保護者・消費者・流域住民等

【目的】FIVを実感する森・川・海エコツアー



さんりくESD閉伊川大学校・閉伊川漁業協同組合・森・川・海MANABIネットワークシステム・(株)川秀・東京海洋大学・日本水圏環境教育研究会・宮古市・宮古市教育委員会・品川区・YMCA・横浜東とつか保育園等

【研究】食の本有的価値(FIV)の構築

- ・科学知(水圏環境リテラシー等)
- ・伝統的知(地域の在来知)

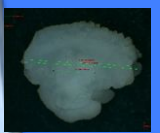
東京海洋大学・岩手大学・岩手県立大学・総合地球環境学研究所・東京大学・宮古市等

水産物消費の低迷、漁業者の減少、過疎・少子高齢化、地域コミュニティの崩壊、小規模経済活動の縮小...

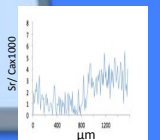
【問題の所在】

社会事象の分断化(自然と人間、生産者と消費者、地方と都市、ローカルとグローバル、市場と非市場等)・・・【問題の背景】

[縄文時代から未来まで続く食文化【時間的】+食文化を育む森・川・海と人とのつながり【空間的つながり】→森川海と人との時空間的つながり = Food Intrinsic Value



サクラマスの耳石から生まれた川がわかります



サクラマスMANABIプロジェクト

4月ヤマメ放流会①, 8月川流れ体験会②, 何とか、しましよ!③, 5月サクラマスサミット④, 5月源流を歩く⑤, 9月旧街道をめぐるエコツーリング⑥, 11月ヤマメの採卵&サクラマスの不思議⑦, 12月ヤマメにタグづけしよう!⑧, 1月海から早池峰山を眺めるツアー⑨, 再捕を呼びかけるポスター⑩